



Guia da

Limpeza Profissional

x
x
x

13 anos Ecoclin
13 anos Ecoclin
13 anos Ecoclin
13 anos Ecoclin
13 anos Ecoclin
13 anos Ecoclin
13 anos Ecoclin
13 anos Ecoclin
13 anos Ecoclin
13 anos Ecoclin
13 anos Ecoclin
13 anos Ecoclin
13 anos Ecoclin
13 anos Ecoclin
13 anos Ecoclin

Sobre nós

Há mais de 13 anos no mercado de higienização institucional, o Grupo Ecoclin oferece produtos e serviços que primam pela qualidade e inovação nas diversas áreas em que atua.

Contamos, para isso, com uma equipe especializada e ampla experiência no mercado de limpeza e higienização, disponibilizando soluções eficientes e de alta performance para sua casa ou sua empresa.

O comprometimento com o desenvolvimento sustentável e proteção ao meio ambiente também fazem parte dos princípios da empresa. Por isso, trabalhamos com produtos biodegradáveis, embalagens que aceitam reciclagem e parceiros que compartilham da mesma preocupação.



A evolução da limpeza

A limpeza profissional passa por melhorias contínuas e novas tecnologias aprimoram a cada dia os processos, produtos e equipamentos

É possível notar estas mudanças em diversos aspectos. Realizar uma limpeza com produtos adequados, economia, segurança para a equipe e consciência ambiental já é uma realidade. Os métodos no geral são mais eficientes e rápidos.

Seus métodos de limpeza são eficientes?

- 01 Os produtos de limpeza são os mesmos encontrados em supermercados?
- 02 Possui planilhas de controle diário que são repassadas aos coordenadores?
- 03 São utilizadas vassouras?
- 04 Você limpa usando a lógica que usa em casa, utilizando inclusive equipamentos parecidos?
- 05 Você usa EPI para cada ambiente que limpa?

Anote as respostas e confira na próxima página.



Resultados

Se você respondeu sim a pelo menos duas das perguntas, muito provavelmente seu local de trabalho utiliza métodos domésticos de limpeza.



Práticas domésticas podem apresentar bons resultados em casa, mas podem botar em risco a equipe de limpeza em atividades profissionais.



A baixa eficiência e o alto custo andam juntos com métodos domésticos de limpeza quando aplicados em ambientes profissionais.



Problemas podem atingir a saúde de seu funcionário, diminuindo sua produtividade.



Lembre-se: a limpeza profissional é mais barata em todos os aspectos, pois foi pensada para seu ambiente de trabalho.



Qual o
Impacto
de sua limpeza?



Limpeza Sustentável

Pensar em uma limpeza sustentável é considerar diversos fatores que devem estar interligados para obter-se baixo impacto ambiental.

Considere gasto de água, energia, reciclagem de lixo, descarte de embalagens, baixo uso de descartáveis, químicos biodegradáveis, dentre tantos outros.

Firmar parceria com empresas conscientes e dispostas a reduzir o rastro ambiental deixado por cada instituição é fundamental.



Como “Jogar Limpo?”

Proteja a saúde de sua equipe com produtos profissionais, que utilizam menos recursos naturais e estão preparados para o descarte.

Invista em equipamentos de alta qualidade e treine sua equipe para evitar desperdício.

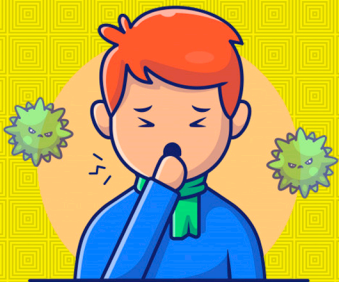
#JogueLimpoComANatureza



An illustration featuring a stack of gold coins. On top of the stack are various items: a white spray bottle, a green bucket, a broom, and a green banknote. To the left of the stack are two blue candles. The background is a repeating pattern of small squares.

O valor da Limpeza

Um pequeno investimento em limpeza gera retornos expressivos

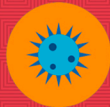


Colaboradores doentes **custam caro**



7,7 dias perdidos por colaborador doente ao ano

US\$ 225 bilhões por ano



RESFRIADO E GRIPE

Geram uma perda total de rendimento de

3 a 8 %

Olhos secos, irritados ou lacrimejantes, garganta seca, sonolência, dor de cabeça e dor no peito



EXPOSIÇÃO AO PÓ

Afeta as habilidades cognitivas em

2 a 6 %

Digitação, aritmética, lógica, raciocínio, memória e habilidades criativas



FALTAS NÃO PLANEJADAS CAUSAM PROBLEMAS NO LOCAL DE TRABALHO

54%

diminuição na produtividade

39%

queda de vendas ao cliente

Superfícies comuns com altos níveis de **contaminação**



teclados



mouse



telefones



torneiras



porta da
geladeira



porta do
microondas



bebedouros



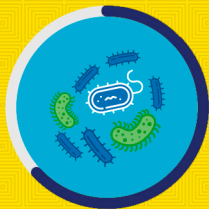
portas

Como a limpeza pode dar Resultado?



80%

Redução da chance de
contrair gripes ou resfriados



62%

Redução das superfícies
contaminadas por vírus



46%

Redução do absenteísmo

A limpeza tem **VALOR REAL & MENSURÁVEL**



2 a 8 %
Aumento da
produtividade



US\$ 125.000
DE ECONOMIA

Numa empresa onde trabalham 100
colaboradores com um salário anual
de 25 mil dólares

Os clientes reparam na limpeza do **RESTAURANTE**



▶ **6 EM CADA 10 PESSOAS**
aditem ir com maior frequência
a um restaurante fast-food se ele
estiver limpo

▶ **SATISFAÇÃO DO CLIENTE**

1- Limpeza	4- Conveniência
2- Valor	5- Variedade
3- Rapidez	

Os clientes reparam na limpeza do **COMÉRCIO**



▶ **60% dos clientes**
afirmam que um ambiente limpo
em uma loja os fazem comprar
mais

▶ **SATISFAÇÃO DO CLIENTE**

1- Limpeza	4- Temperatura
2- Valor	5- Variedade
3- Iluminação	

Os clientes reparam na
limpeza no **COMÉRCIO**



94%

das pessoas entrevistadas
nunca voltariam a
estabelecimentos
com banheiros sujos

Pense Grande!

Dê outra cara para sua empresa.



Perfil Doméstico



Perfil Profissional

Abandone o perfil doméstico e otimize ainda mais sua **limpeza!**

E a Limpeza Técnica, você sabe o que é?

Limpeza Técnica é o processo de remoção de sujidades,
num determinado período de tempo.

Mediante a:



Aplicação de
agentes químicos
(produtos)



Mecânicos
(mão de obra e
equipamentos
profissionais)



Térmicos
(temperatura)



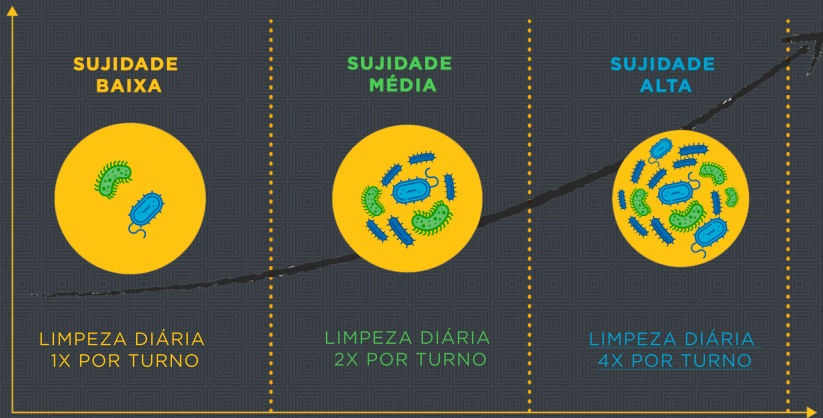
A solução?

Direcionar sua limpeza utilizando os 4 pilares da Ecoclin



O que é sujidade?

O profissional de limpeza deve saber identificar os níveis de sujidade.





Importância dos Treinamentos

Eles asseguram que os colaboradores:

- 01** Utilizem com segurança os produtos químicos
- 02** Realizem os procedimentos certos no uso dos equipamentos
- 03** Façam uso dos EPI'S corretos para as atividades que realizam

*“Produto
que funciona
tem que fazer
espuma”*

A limpeza está na
diluição correta

**Destrua
os vícios
construídos
ao longo
dos anos**

*“Vou misturar os
produtos para
ter mais eficiência”*

Produtos misturados
podem produzir gases
tóxicos nocivos à saúde

*“Sou apenas
funcionário da
limpeza”*

Anule atitudes assim

*“Eu aprendi
assim”*

Altere esses pensamentos

Acreditamos que o principal
pilar de uma limpeza



são as pessoas!

produtos

DOMÉSTICO X PROFISSIONAL

A escolha do produto químico para limpeza impacta diretamente no resultado.



Optar por produtos domésticos pode trazer riscos ao bem-estar físico de sua equipe e em muitos casos atrasa a atividade por sua ineficiência.



Leve em consideração a economia. Produtos profissionais concentrados podem ser diluídos, resultando em maior rendimento, menor custo e otimização de tempo na tarefa.

ARMAZENAMENTO DO PRODUTO

Certifique de colocar em locais onde a temperatura ambiente não apresente calor ou frio excessivos.



Siga as orientações do fabricante.



Produtos são conhecidos por seus nomes e não por suas cores.



Mantenha distante de crianças e animais.

Instalação em comodato

Diluidor para Concentrados

+ Economia
+ Eficiência

Instalação
Gratuita

Evita o
desperdício
do produto



Assista ao vídeo e saiba mais: [Link do vídeo](#)

Equipamentos de Proteção Individual - EPI

- ▶ A função básica do EPI é proteger os indivíduos da exposição aos produtos químicos.
- ▶ Intoxicação durante o manuseio ou a aplicação de produtos de limpeza é considerado acidente de trabalho.
- ▶ O uso de EPI é uma exigência da legislação trabalhista brasileira através de suas Normas Regulamentadoras.





Para Limpeza Diária

- Sapato de Segurança c/ C.A.
- Uniforme (calça / avental tecido).
- Luvas de Borracha c/ C.A. (amarela e azul).
- Máscara p/ Pó c/ C.A. (quando necessário).
- Touca Descartável (quando necessário).



Para Limpeza Pesada

- Bota de Borracha Cano Médio ou Alto c/ C.A.
- Avental de Napa 1,2m c/ C.A.
- Óculos de Segurança c/ C.A.



IMPORTANTE: Utilizar somente equipamentos com "Certificado de Aprovação (C.A.)"

LEMBRE-SE
LEMBRE-SE
LEMBRE-SE



=



Equipe Treinada

Sucesso



Estamos prontos para auxiliar sua empresa a encontrar os produtos e equipamentos certos.

Consulte nossos vendedores e saiba mais.



(35) 3531-5397 | (35) 99116-7645

Av. Monsenhor Mancini, 858 - Vila Dalva - São Sebastião do Paraíso / MG